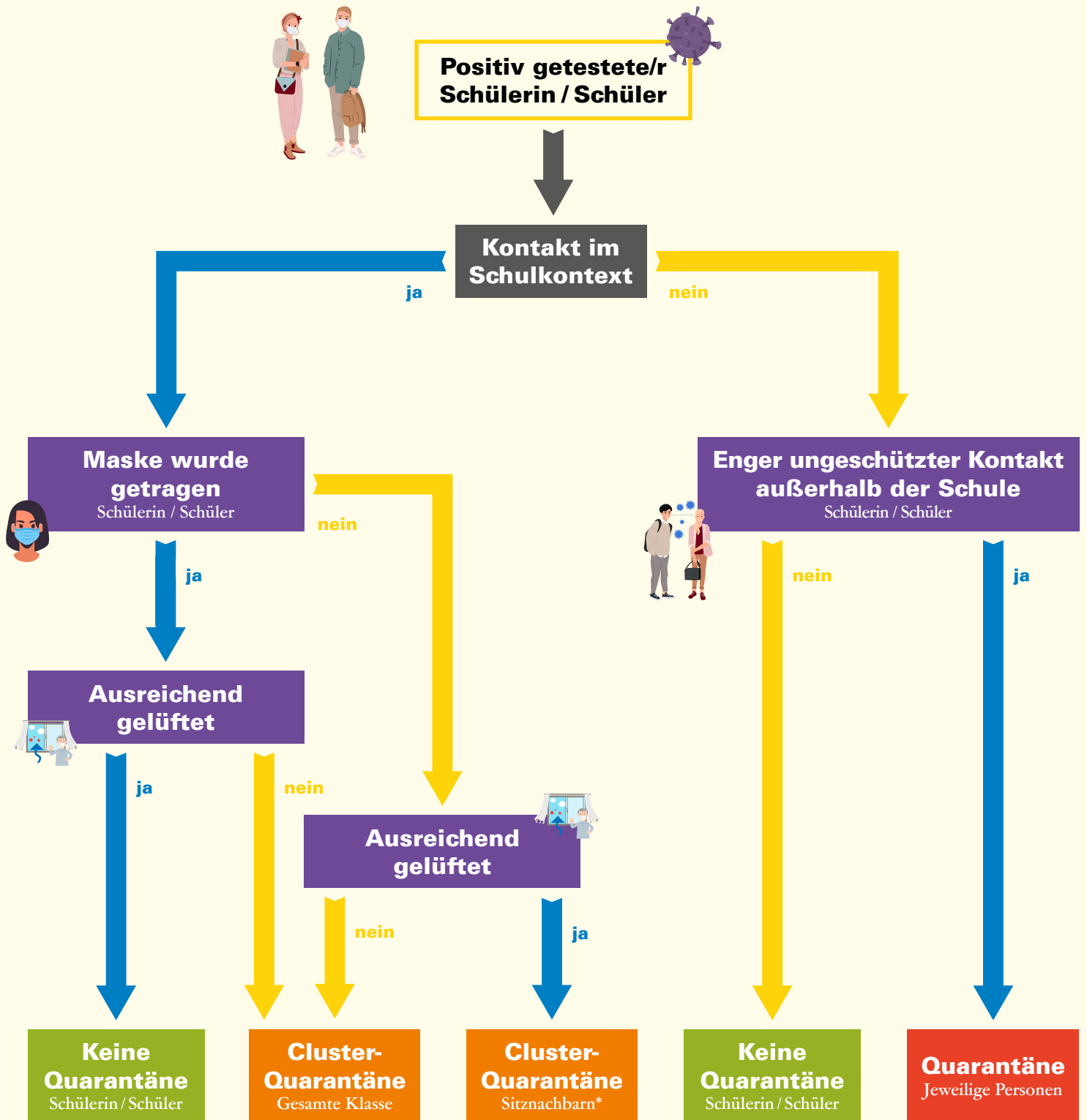


Kontaktpersonenmanagement und Umgang mit SARS-CoV-2 positiven Fällen

Quarantäne für Schülerinnen und Schüler in weiterführenden und beruflichen Schulen
Schülerinnen und Schüler **müssen Maske** tragen.

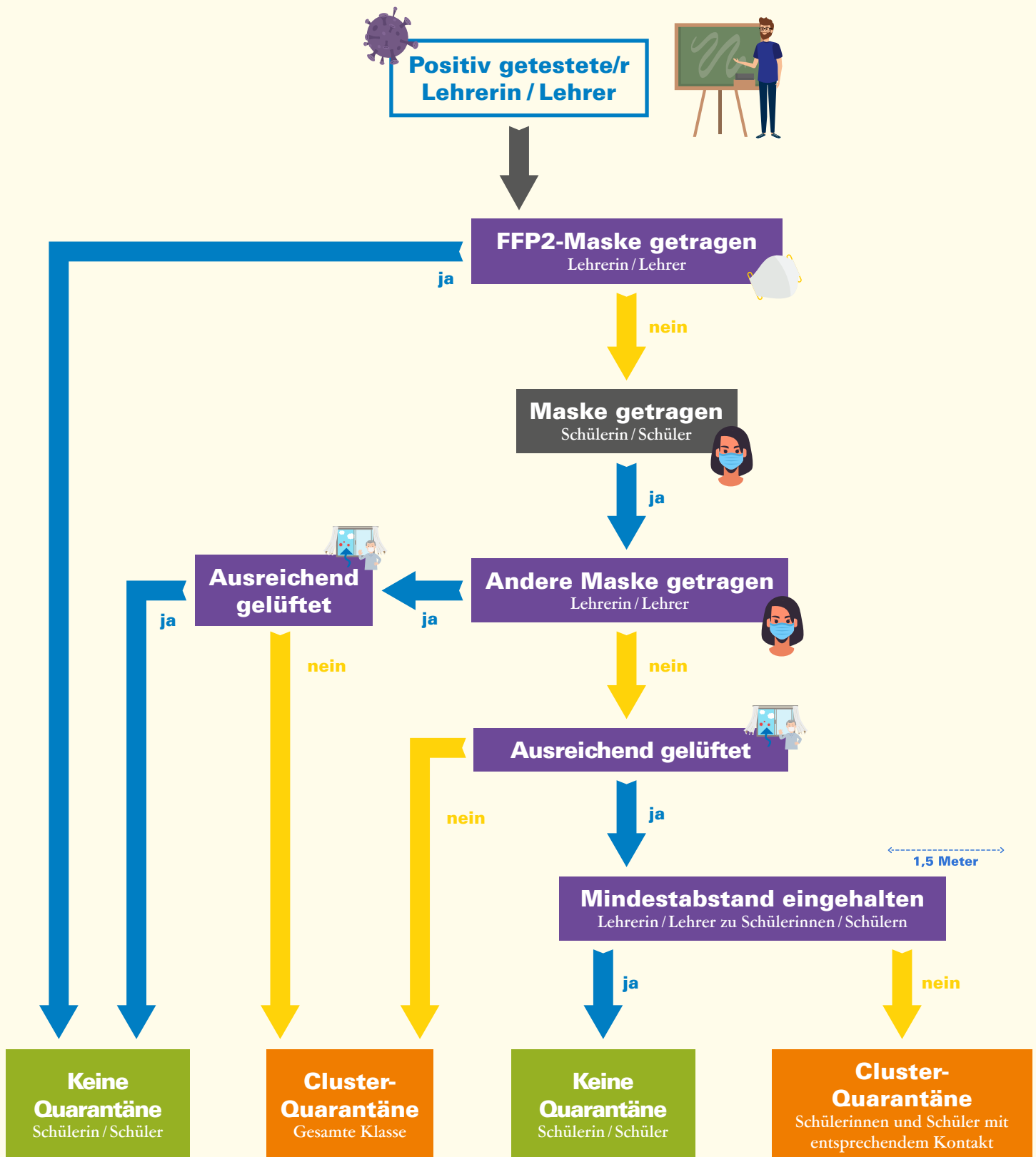


*Sitznachbarn sind hier die Personen rechts und links bzw. vor und hinter der positiv getesteten Schülerin bzw. dem positiv getesteten Schüler.

Kontaktpersonenmanagement und Umgang mit SARS-CoV-2 positiven Fällen

Quarantäne für Schülerinnen und Schüler in weiterführenden und beruflichen Schulen

Schülerinnen und Schüler **müssen Maske** tragen.



Kontaktpersonenmanagement und Umgang mit SARS-CoV-2 positiven Fällen

Quarantäne für Lehrerinnen und Lehrer in Schulen

Als Kontaktperson zu einer positiv getesteten Schülerin oder einem Schüler während des Unterrichts

